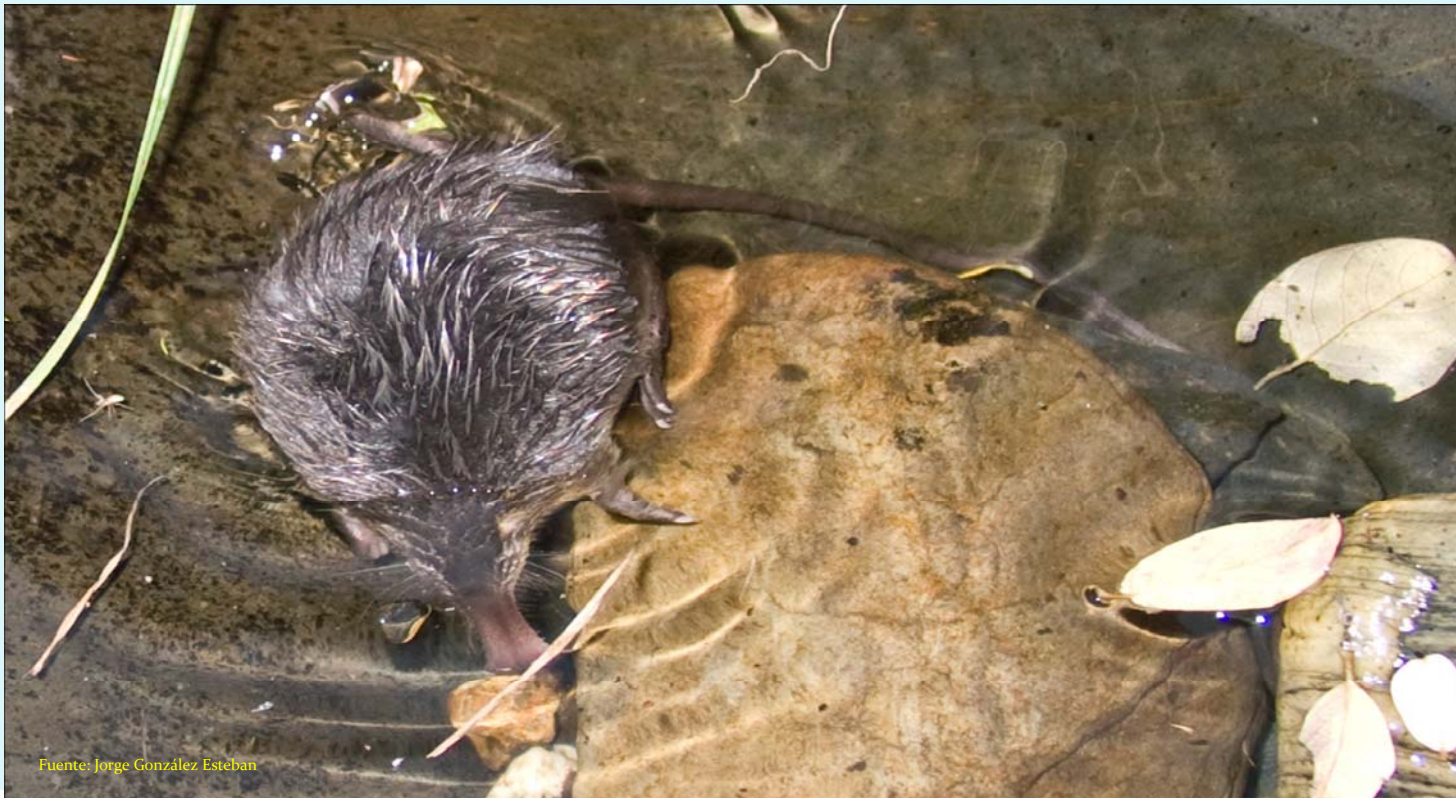


SITUACIÓN DEL DESMÁN EN LA COMUNIDAD CASTILLA Y LEÓN



Fuente: Jorge González Esteban

Algunos datos de interés

- Nombre científico:
- Grado de amenaza:
- Figuras de protección:

Galemys pyrenaicus

Vulnerable

***En peligro de extinción
en el Sistema Central***

***Directiva Hábitat
(anexos II y IV)***

***Catálogo español de
especies amenazadas.***

***Estrategia nacional para
la conservación del
Desmán ibérico en
España***

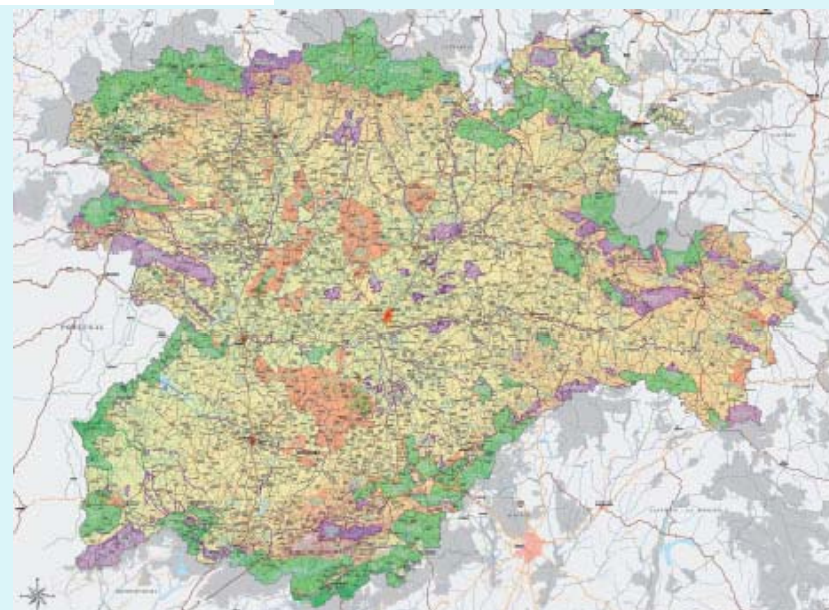


Photo: R. David Stone

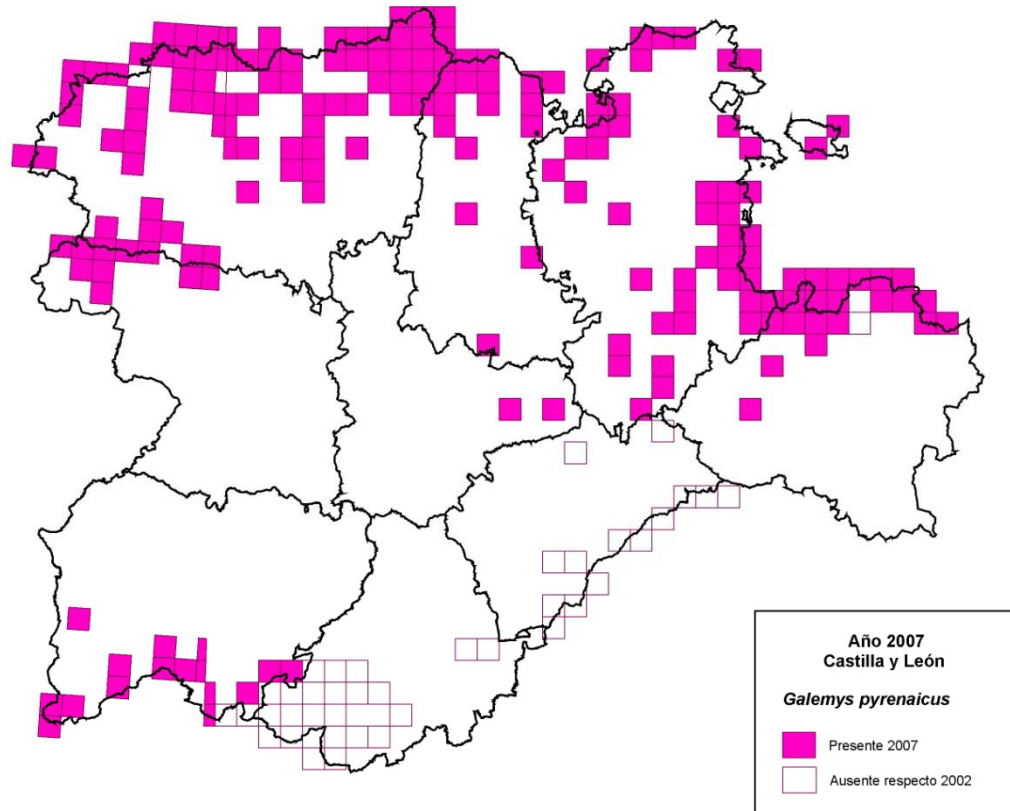
Provincia	ZEPA			LIC			NATURA 2000	
	Nº	Superficie	%	Nº	Superficie	%	Superficie	%
Ávila	11	309.090	38,40	15	284.945	35,40	340.753	42,33
Burgos	10	261.979	18,33	27	304.045	21,27	317.802	22,24
León	14	395.937	25,41	17	398.379	25,57	461.217	29,60
Palencia	6	157.331	19,54	12	108.650	13,49	186.683	23,18
Salamanca	11	214.013	17,33	13	229.879	18,61	279.267	22,61
Segovia	7	156.000	22,54	15	162.899	23,54	179.524	25,94
Soria	8	138.654	13,45	18	195.421	18,96	232.608	22,58
Valladolid	11	151.389	18,67	14	34.782	4,29	174.474	21,51
Zamora	10	213.580	20,22	17	171.598	16,25	289.288	27,39
TOTAL	70	1.997.971	21,20	120	1.890.597	20,07	2.461.708	26,13

En la columna de Nº se muestra el nº de espacios total o parcialmente incluidos.

Red Natura 2000 en Castilla y León



Distribución Histórica



La representación corresponde a citas en cuadrículas UTM 10x10 km.

Para esta especie se han representado dos tipos de cuadrículas. Las cuadrículas con relleno rosa fucsia representan cada una de las citas de la base de datos presentes en el INB.

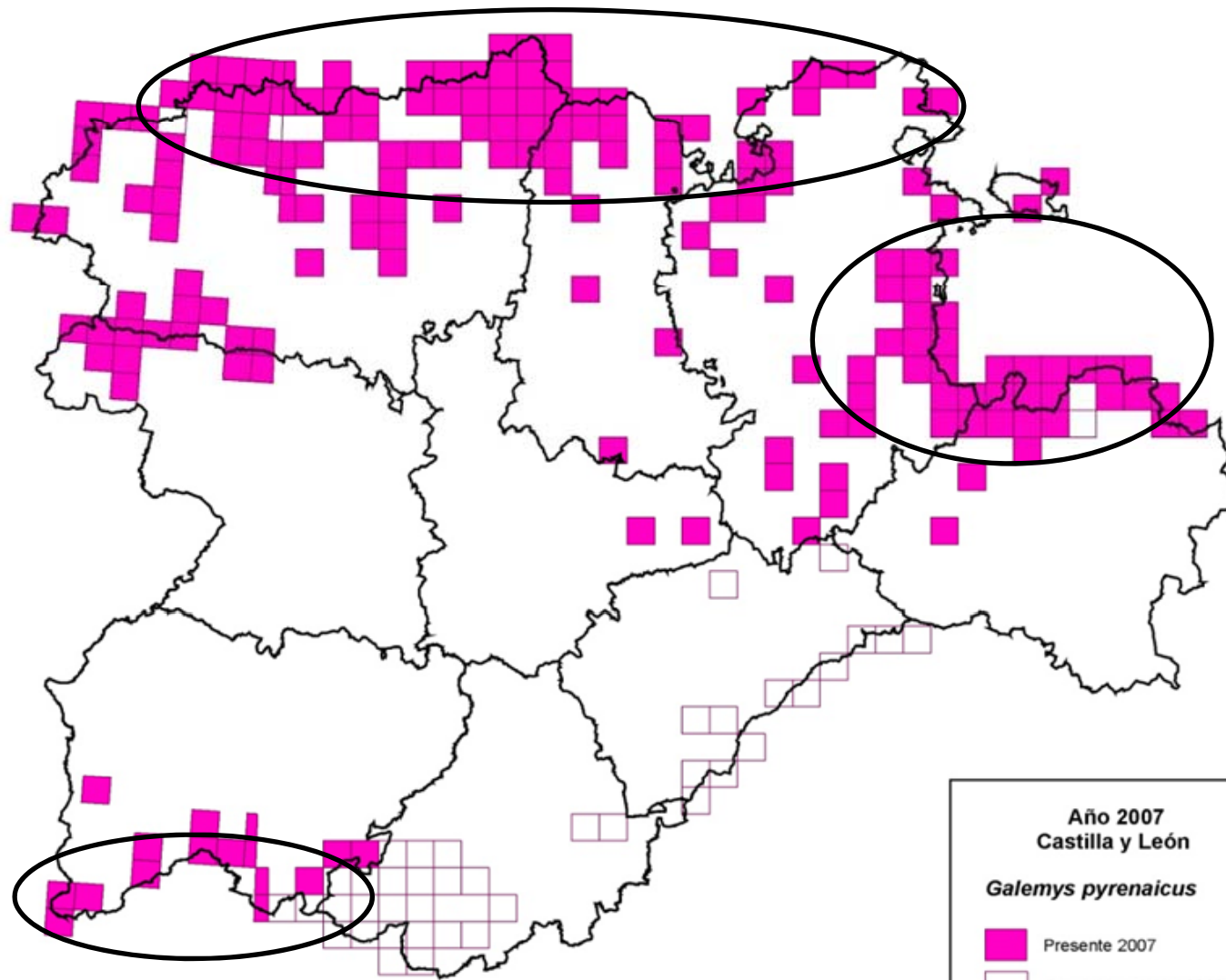
Las cuadrículas sin relleno corresponden a las citas en el primer Atlas de los mamíferos terrestres de España (2002) y que actualmente se ha constatado su desaparición.

Las cuadrículas de la Meseta del Duero corresponden a citas muy antiguas, marginales de origen incierto.

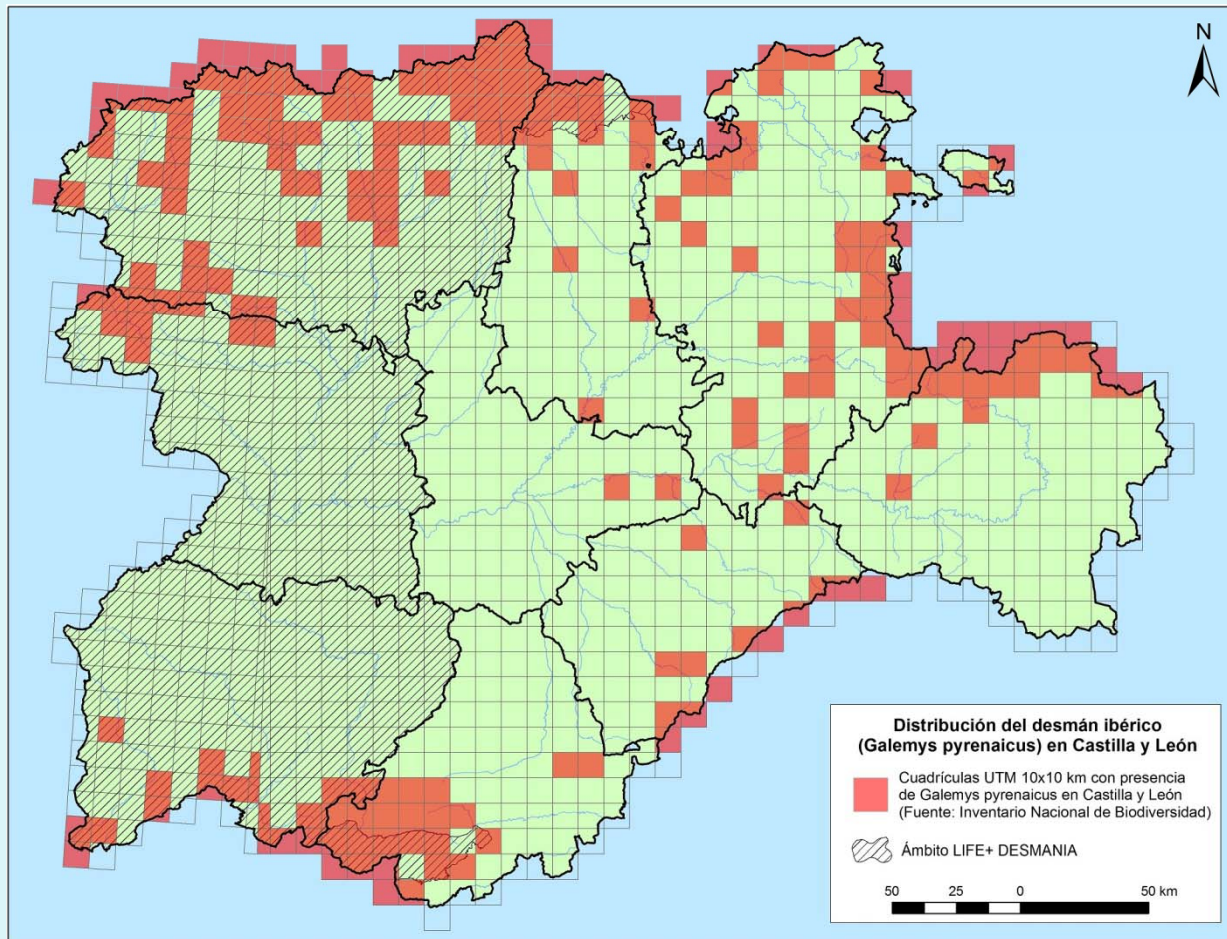
Fuente: Este mapa ha sido elaborado a partir de los datos obtenidos del Inventario nacional de Biodiversidad del Ministerio de Agricultura, Alimentación y Medio Ambiente (MAGRAMA) en el año 2007.

DISTRIBUCIÓN EN CASTILLA Y LEÓN

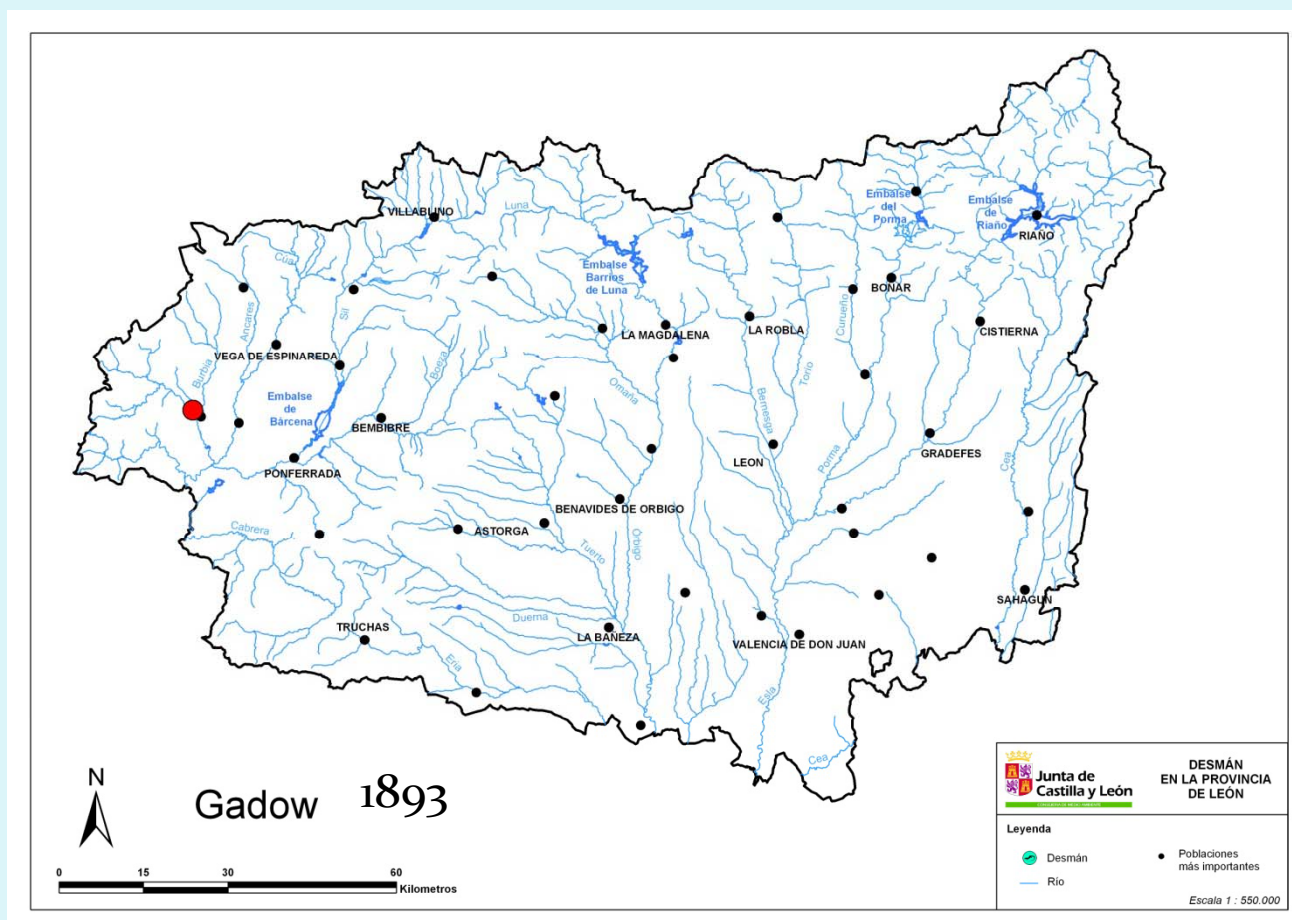
- Estatus general desconocido.
- La distribución conocida se encuentra en tres áreas:
 - Arco Atlántico (León, Zamora y Palencia)
 - Sistema Ibérico septentrional (Burgos y Soria)
 - Sistema Central (Salamanca). En Avila y Segovia se considera extinto.
 - Meseta del Duero. Existen citas marginales de origen incierto.



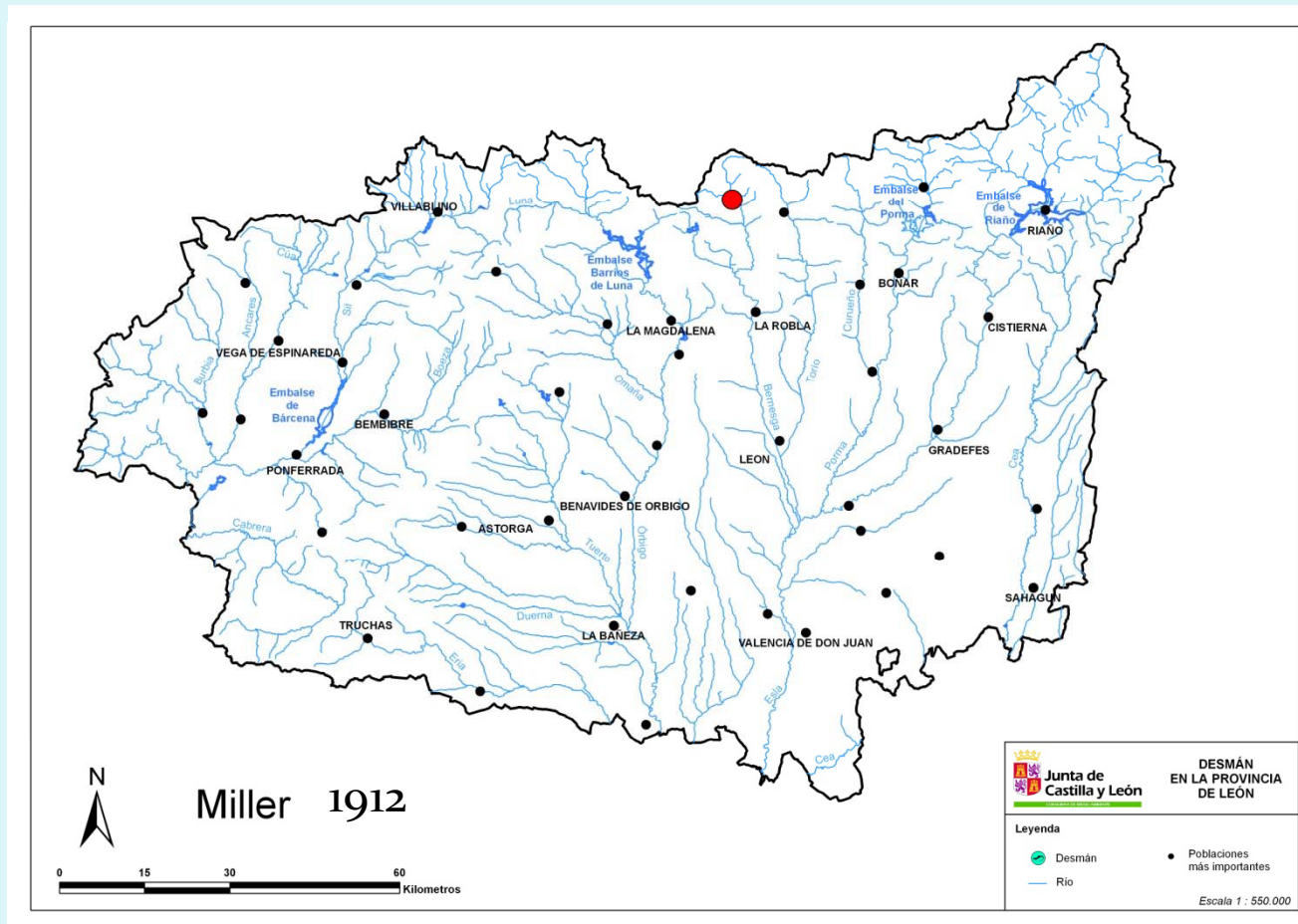
Distribución del desmán ibérico en Castilla y León



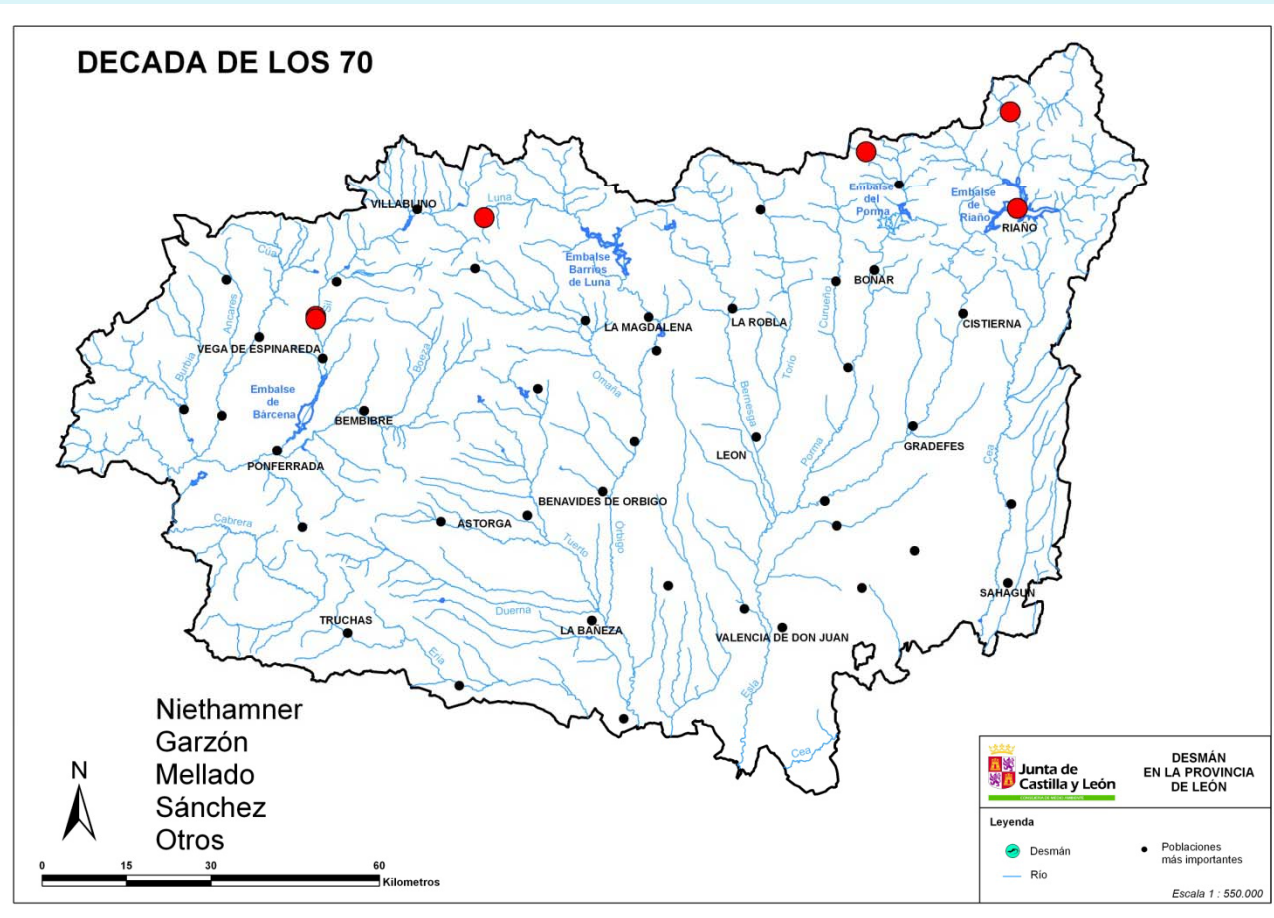
Citas de desmán en la provincia de León



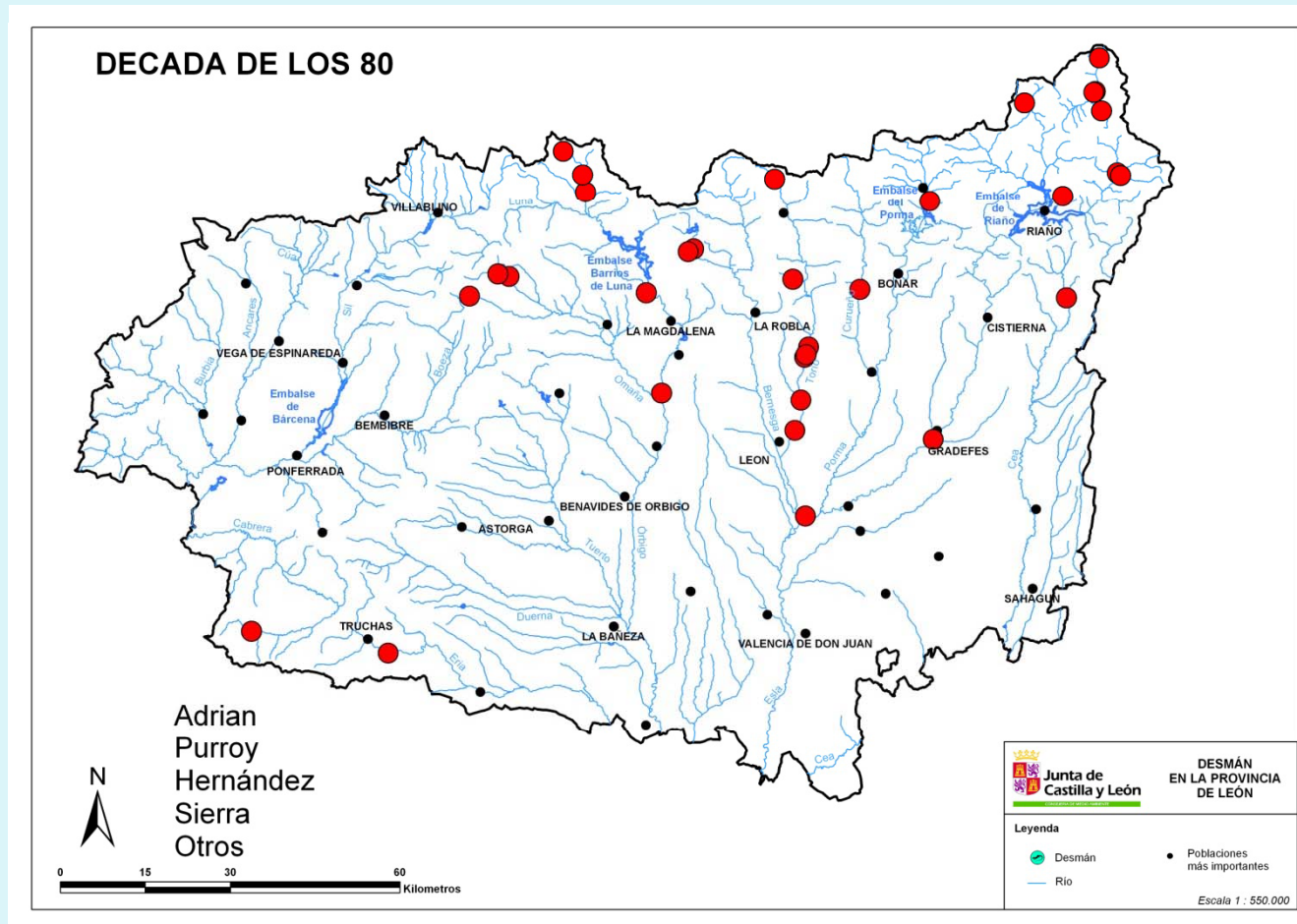
Citas de desmán en la provincia de León



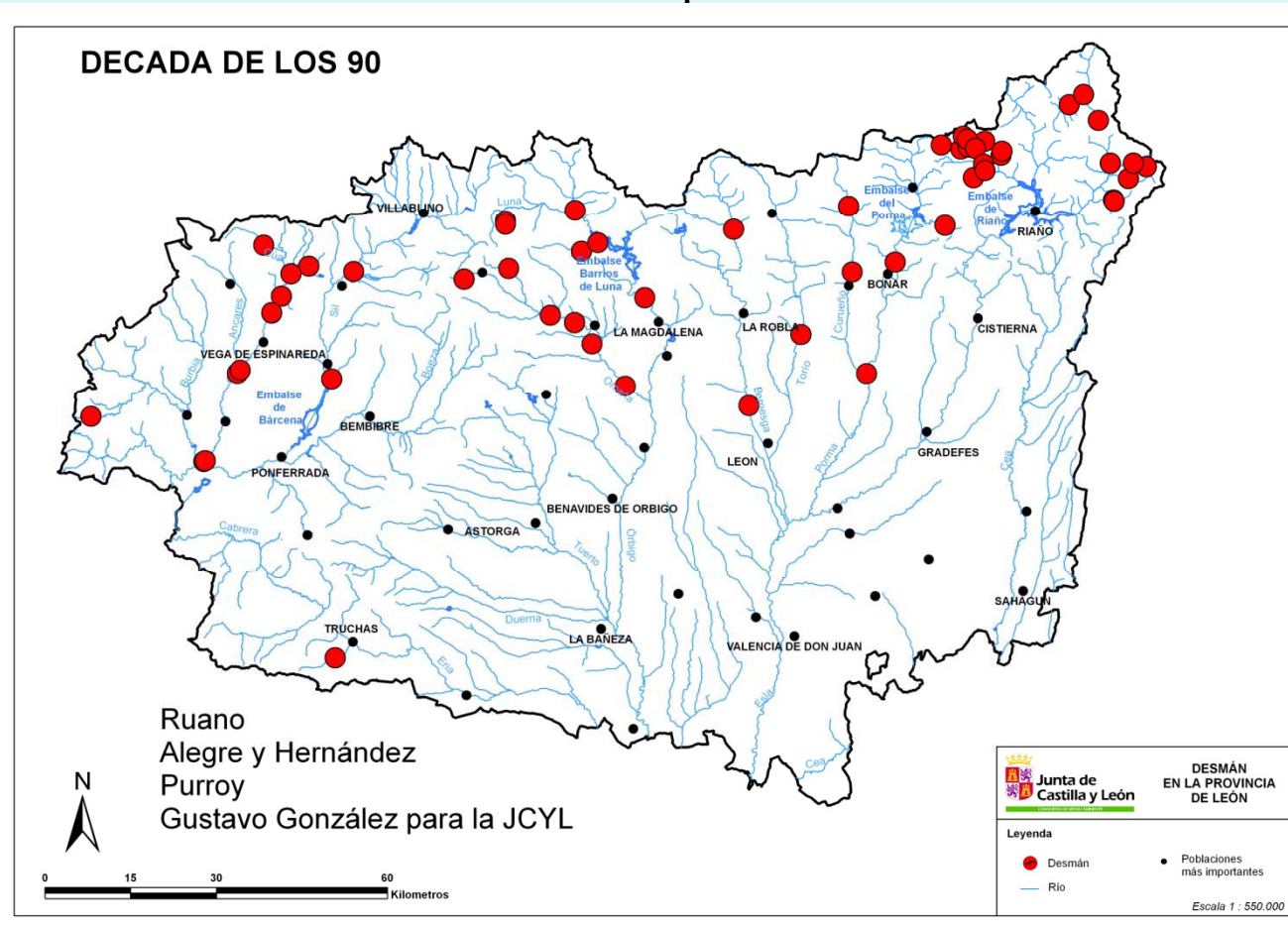
Citas de desmán en la provincia de León



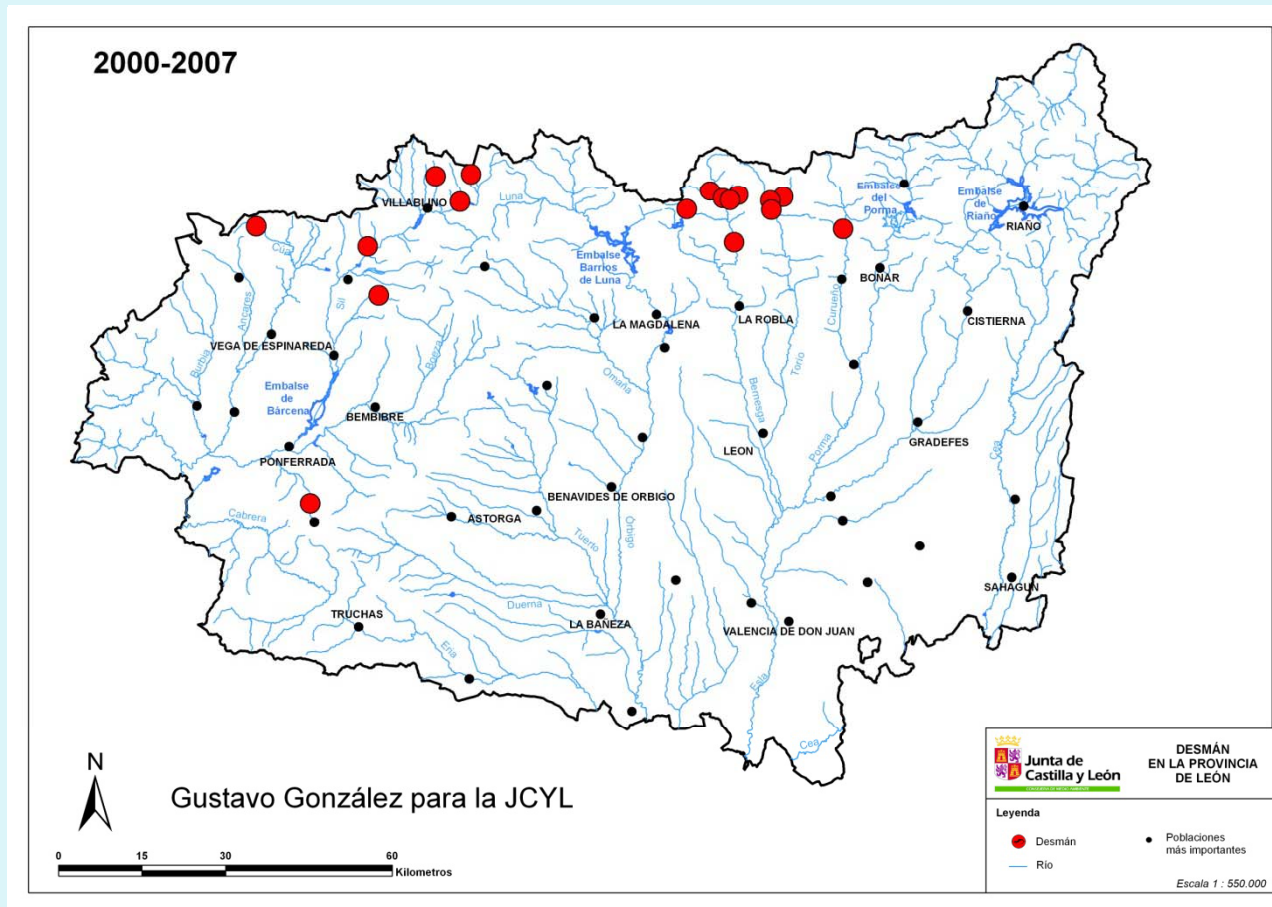
Citas de desmán en la provincia de León



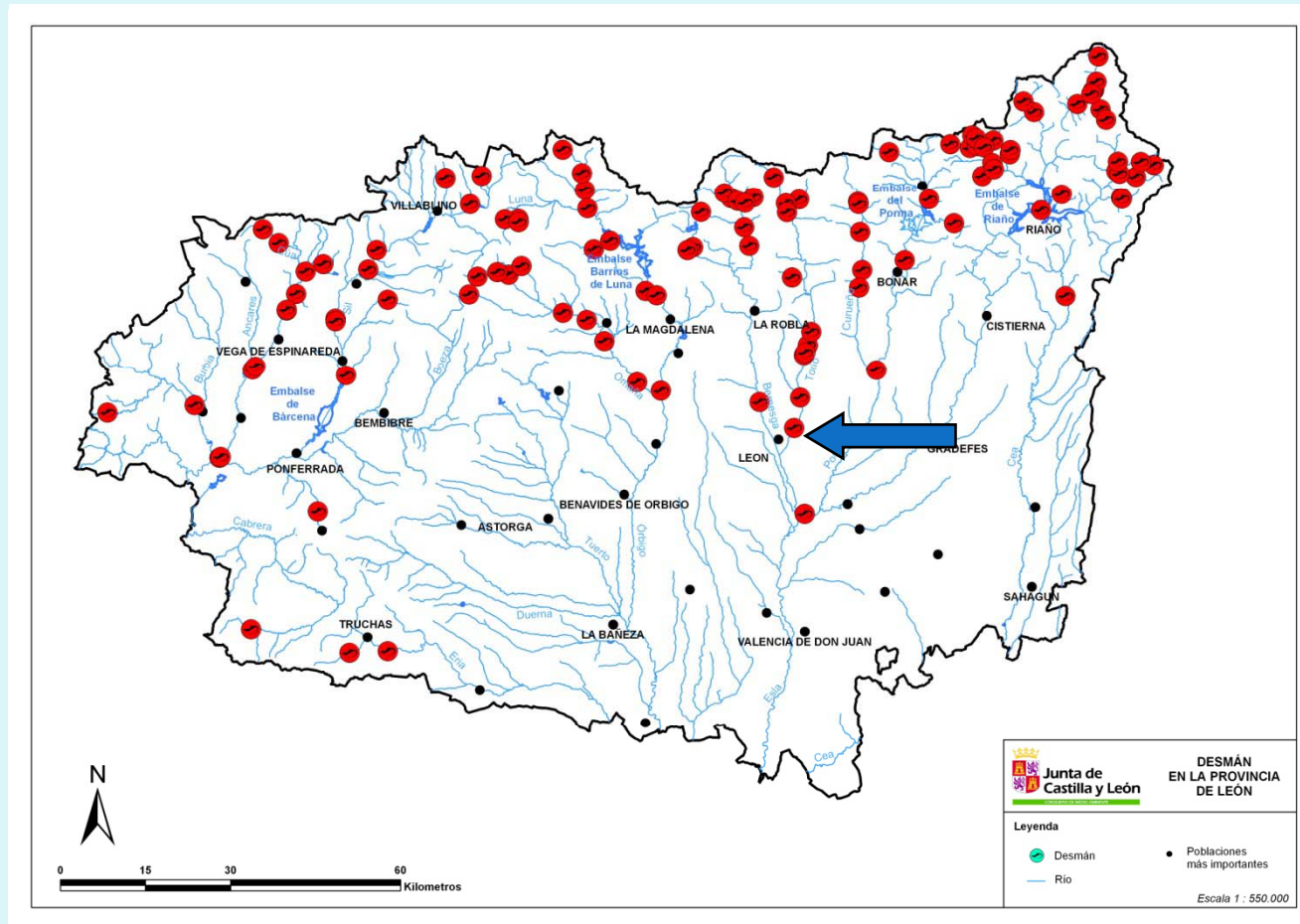
Citas de desmán en la provincia de León



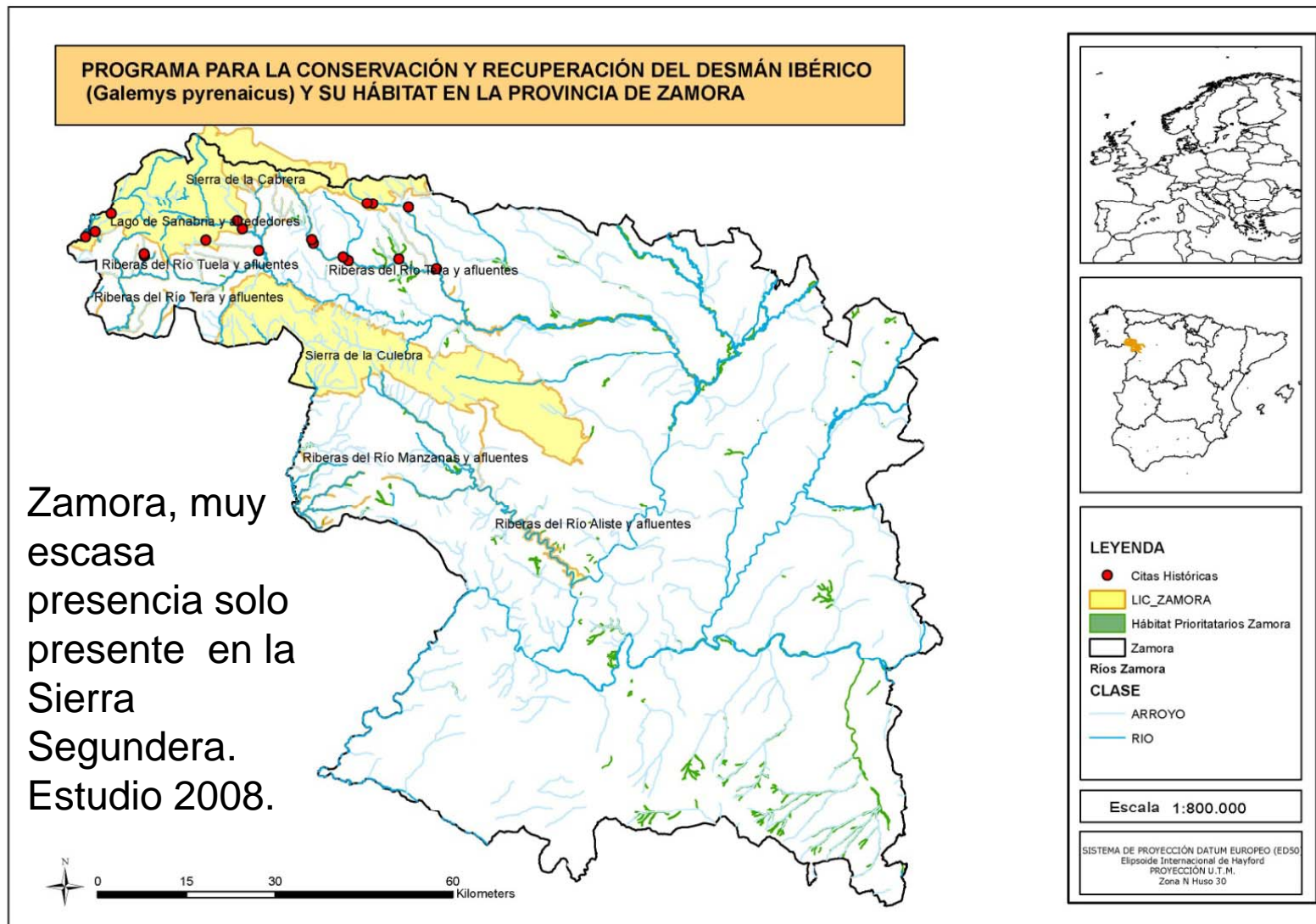
Citas de desmán en la provincia de León



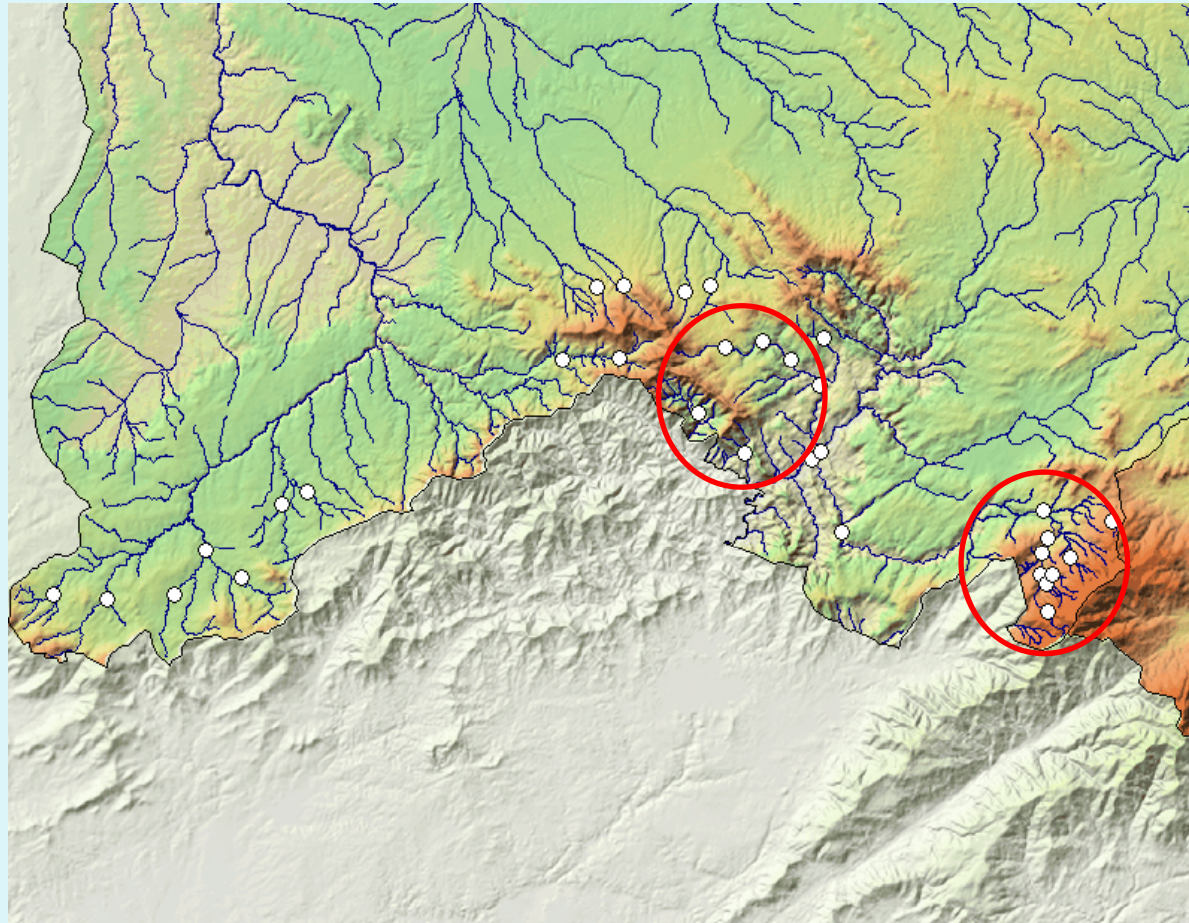
Citas de desmán en la provincia de León



Citas de desmán en la provincia de Zamora



Citas de desmán en la provincia de Salamanca



Fuente: Miguel Lizana.
USAL

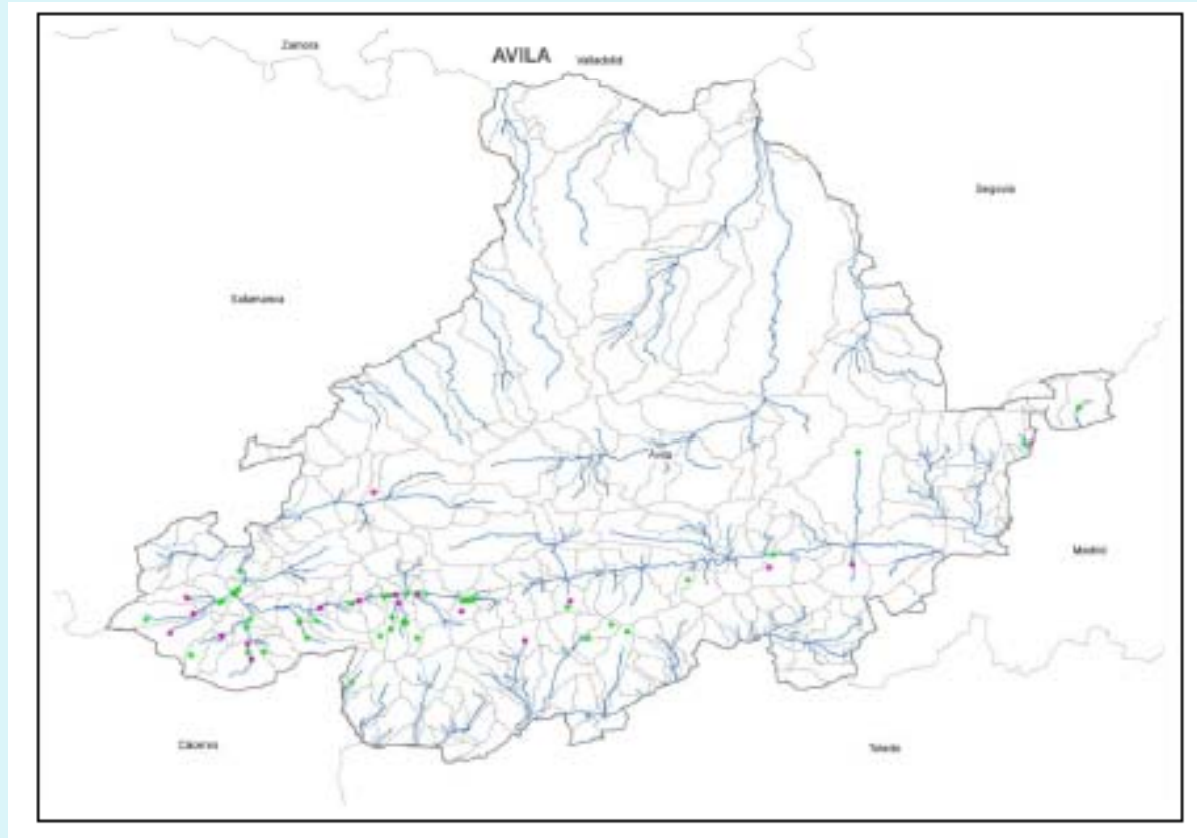
Salamanca. Históricamente se distribuía en la vertiente norte de la sierra de Francia y en la vertiente occidental de la de Gata. En la actualidad recientes estudios indican que solo pudieran quedar ejemplares en las cabeceras del río Francia y río Cuerpo de Hombre.

Citas de desmán en la provincia de Ávila

Se han muestreado en los últimos años un 27% de las cuencas en las que el desmán no ha sido detectado.

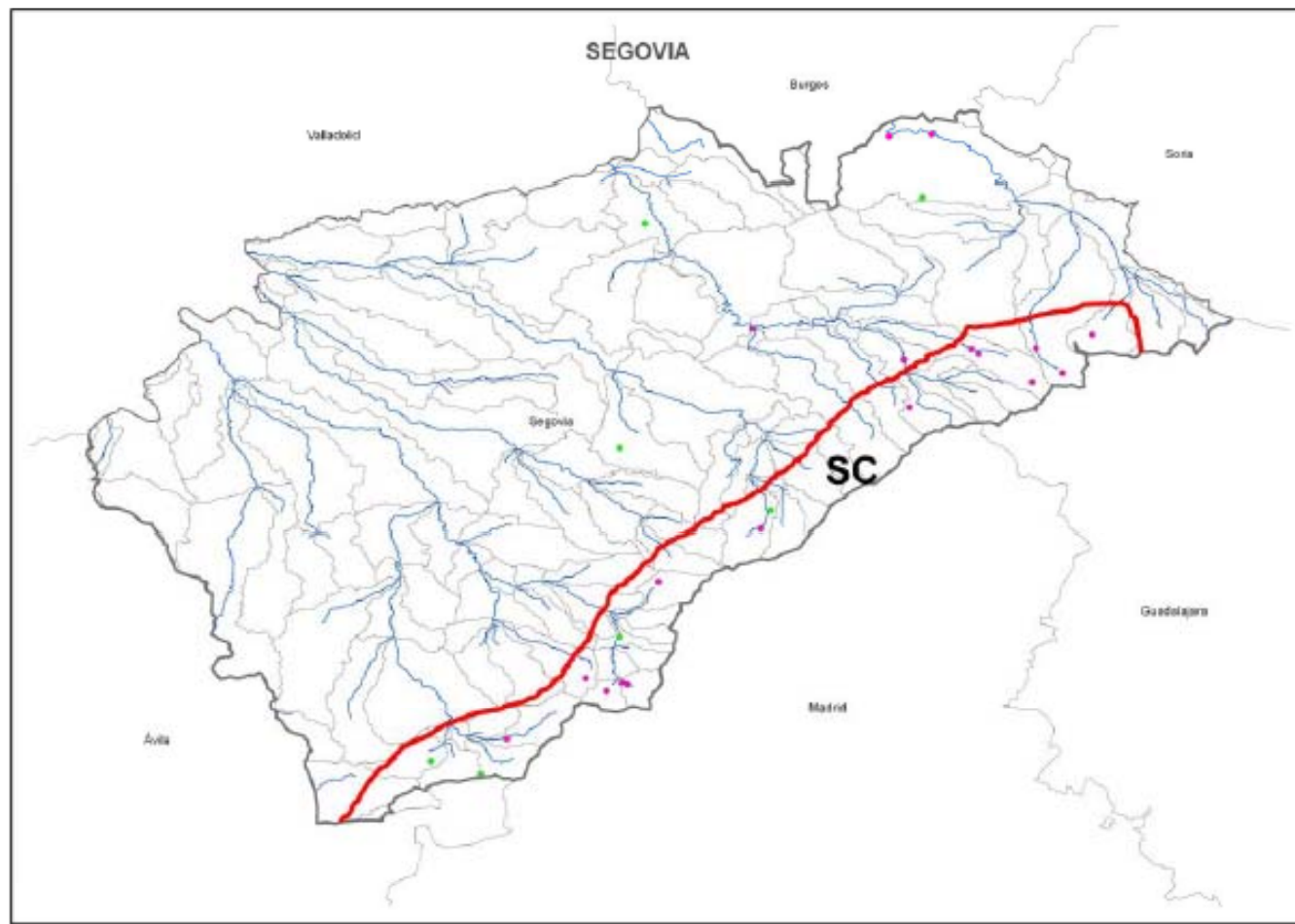
Primera cita en 1897 (Graells)

Última cita en el 2001 en las lagunas de Gredos



Fuente: Bases para una Estrategia Nacional de Conservación del Desmán Ibérico, *Galemys pyrenaicus*. Actividades 2009/2010. Asociación Galemia / Fundación Biodiversidad.

Citas de desmán en la provincia de Segovia

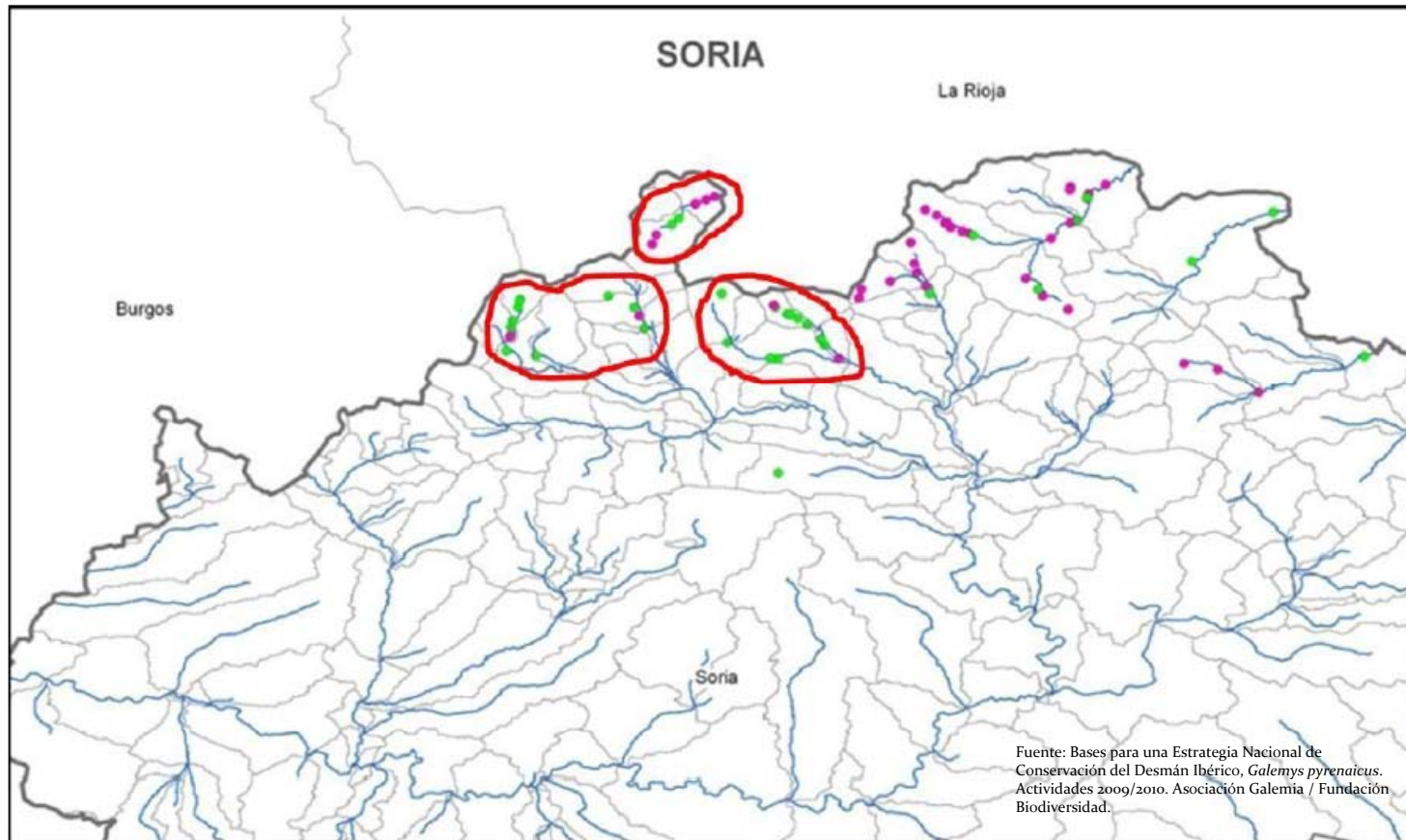


Se han muestreado en los últimos años un 32% de las cuencas en las que el desmán no ha sido detectado. No existe ninguna cita positiva desde el año 2000.

Muestreos en los años 2006 y 2007 no detectaron la presencia de la especie.

Fuente: Bases para una Estrategia Nacional de Conservación del Desmán Ibérico, *Galemys pyrenaicus*. Actividades 2009/2010. Asociación Galemia / Fundación Biodiversidad.

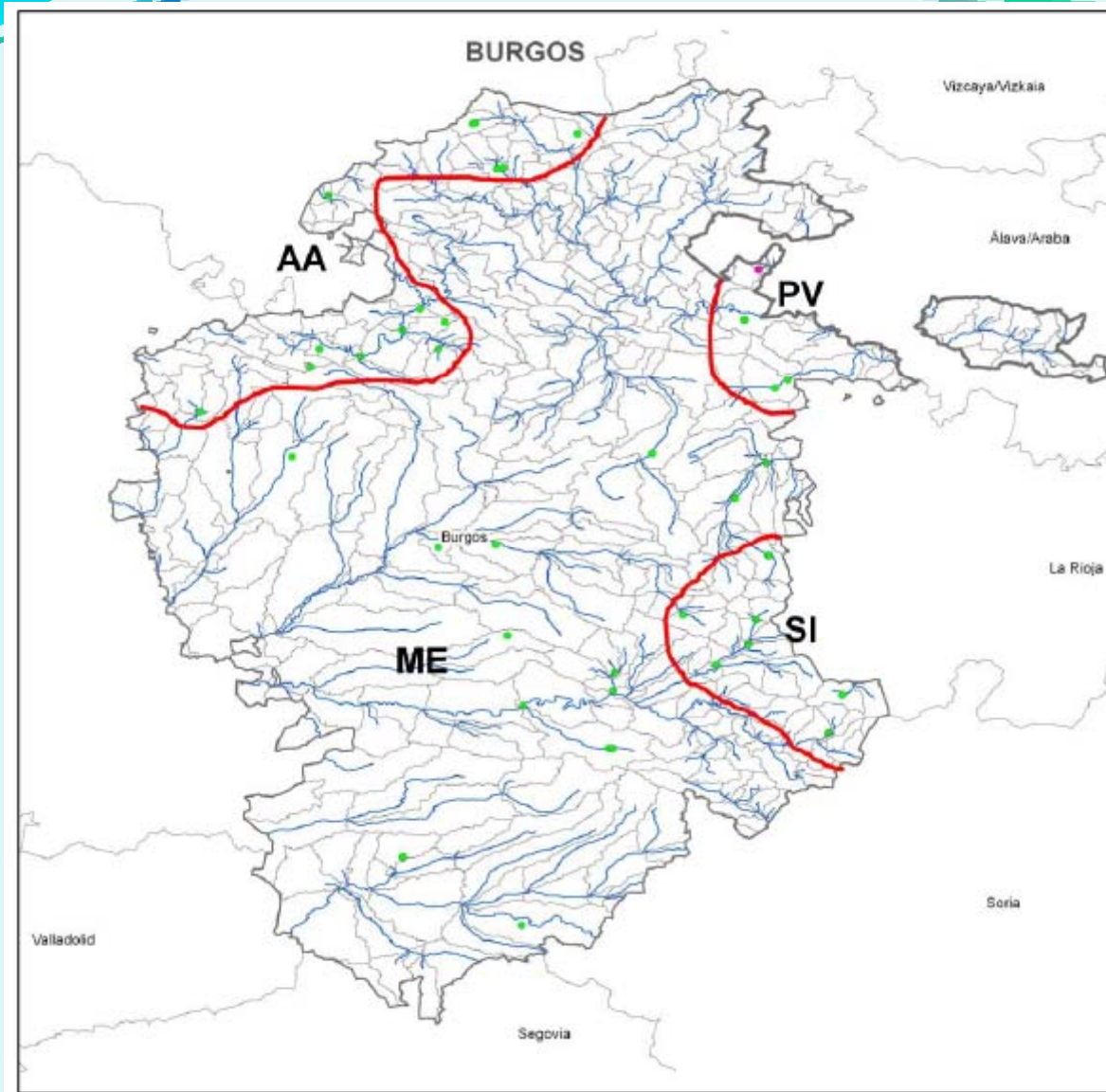
Citas de desmán en la provincia de Soria



En Soria parece que la distribución ha sufrido un retroceso hacia los cursos fluviales más septentrionales.

Últimos datos del año 2007 . Todavía presenta poblaciones en algunas sub cuencas del Duero y Ebro, cabecera del Duero: río Revinuesa, Razón, Razoncillo, Tera y en ríos de la cuenca del Ebro: rio Mayor, Linares, Alhama, Baos, Masas, Rinagre, Cidacos y Queiles (Gómez, 2007)

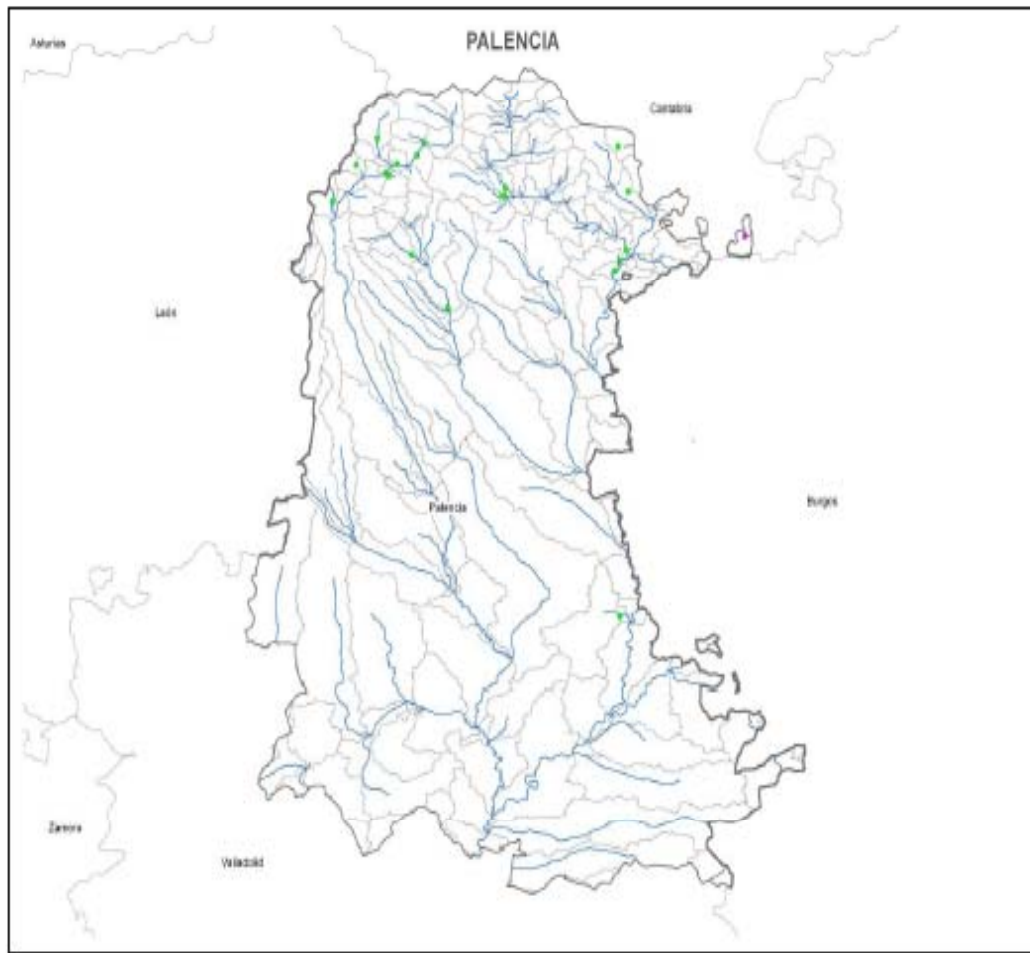
Citas de desmán en la provincia de Burgos



En Burgos datos antiguos sitúan a la especie en las cabeceras de los ríos de montaña. Últimas citas 1995.

Fuente: Bases para una Estrategia Nacional de Conservación del Desmán Ibérico, *Galemys pyrenaicus*. Actividades 2009/2010. Asociación Galemia / Fundación Biodiversidad.

Citas de desmán en la provincia de Palencia



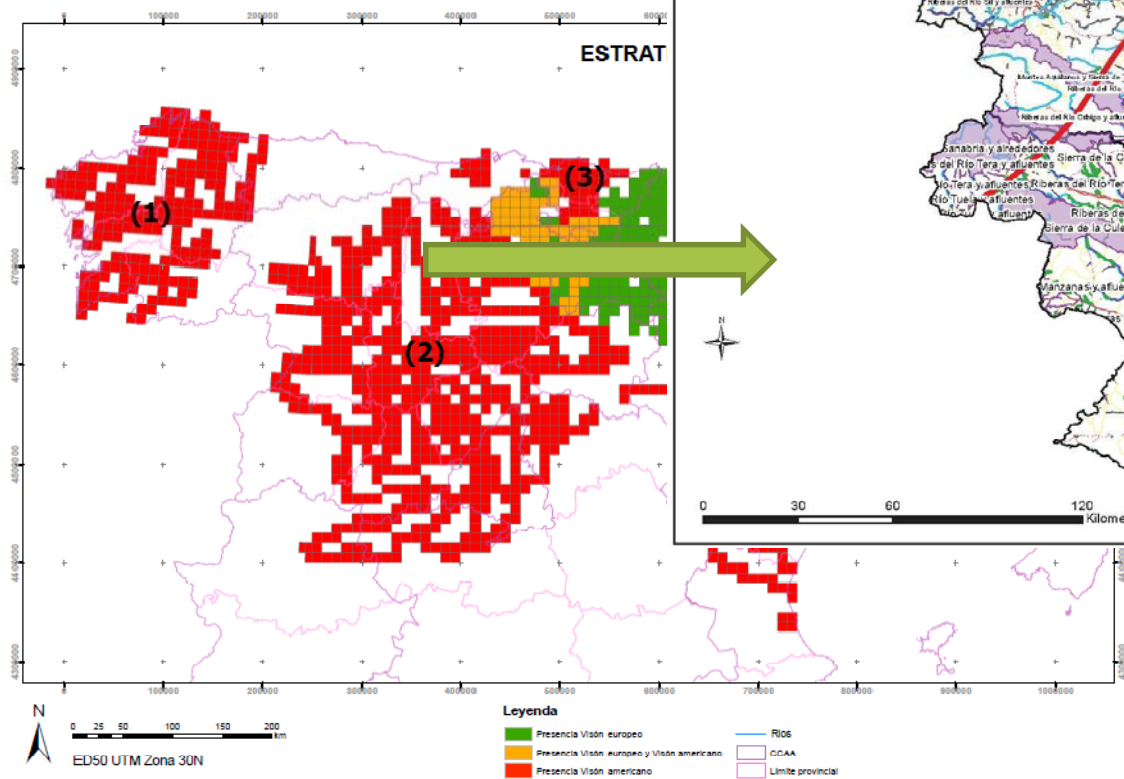
Gran desconocimiento de la presencia actual de la especie en las cuencas de la provincia.

Concentración de citas positivas en las cabeceras de los ríos de la cordillera.

PRESIONES Y AMENAZAS DE LA ESPECIE EN LA COMUNIDAD DE CASTILLA Y LEÓN

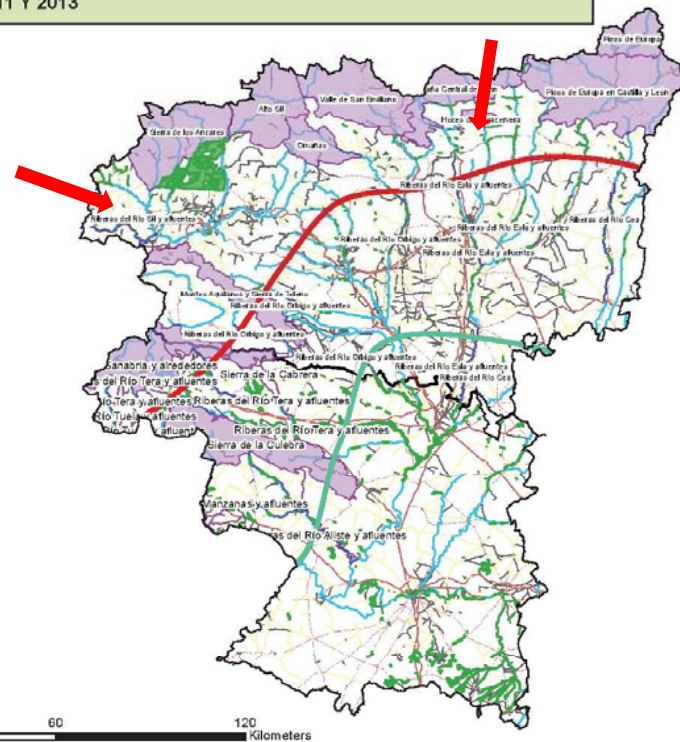
DEPREDACIÓN

Visón americano
(*Neovison vison*),



EVOLUCIÓN DE LA DISTRIBUCIÓN DEL VISÓN AMERICANO ENTRE 2011 Y 2013

(2)



LEYENDA

- Hábitat Prioritarios
- LIC_LEON
- Provincia de León

Ríos

- RIO

CARRETERAS

- Red Autonómica
- Red Estatal

Distribucion vison americano abril 2011

Distribucion vison americano febrero 2013

Escala 1:1.400.000



Otros: *Mapache americano (Procyon lotor)*

- PERDIDA O DEGRADACIÓN DE HÁBITAT:
 - Creación de barreras artificiales
 - Detracción del caudal
 - Deterioro del lecho fluvial
 - Contaminación del cauce
 - Pérdida o degradación de la vegetación de riberas..



EL PROYECTO LIFE MEDWETRIVERS (Gestión y Seguimiento de Zonas Húmedas y Riberas Mediterráneas en Natura 2000):



**SINERGIAS CON EL LIFE+ DESMANIA
(Recuperación y conservación del desmán en
Castilla y León y Extremadura)**



EL PROYECTO LIFE MEDWETRIVERS (Gestión y Seguimiento de Zonas Húmedas y Riberas Mediterráneas en Natura 2000):

BENEFICIARIO COORDINADOR:



**SOCIEDAD PÚBLICA DE
FOMENTO Y MEDIO
AMBIENTE DE CASTILLA Y
LEÓN (SOMACYL)**

BENEFICIARIOS ASOCIADOS:



**JUNTA DE CASTILLA Y
LEÓN (CONSEJERÍA DE
FOMENTO Y MEDIO
AMBIENTE)**



**CONFEDERACIÓN
HIDROGRÁFICA DEL
DUERO**



**FUNDACIÓN DEL
PATRIMONIO NATURAL
DE CASTILLA Y LEÓN**



**MINISTERIO DE
AGRICULTURA,
ALIMENTACIÓN Y MEDIO
AMBIENTE**



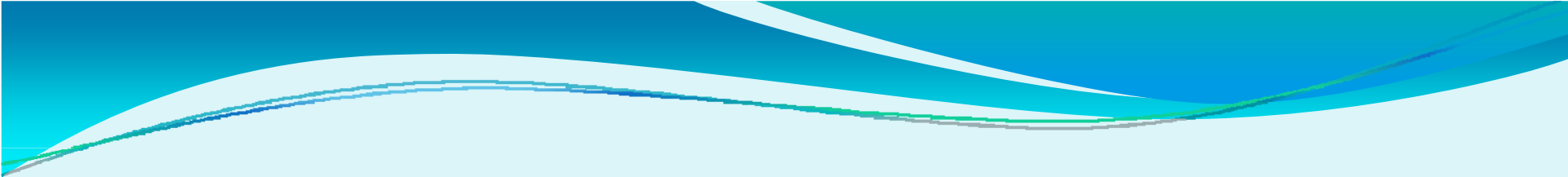
EL PROYECTO LIFE MEDWETRIVERS (Gestión y Seguimiento de Zonas Húmedas y Riberas Mediterráneas en Natura 2000):

Tiene por objeto contribuir a la conservación de estas zonas de gran valor natural mediante la elaboración de los instrumentos que permitan su gestión sostenible y un seguimiento de sus valores naturales. Se ejecutará entre 2012 y 2017.

El área objeto del proyecto son los LIC (lugares de interés comunitario) y ZEPA (zonas de especial protección para las aves) que representan a las zonas fluviales y humedales mediterráneos en Castilla y León (17% de la Red Natura 2000 en CyL).

Representa a 48 tipos de hábitats de interés comunitario; 8 especies de invertebrados, 6 especies de peces, 11 especies de flora, 13 especies de mamíferos y 4 especies de anfibios y reptiles de interés comunitario; también, a 71 especies de aves del Anexo 1 de la Directiva Aves. Y a muchas otras especies ligadas a los ecosistemas fluviales y palustres.





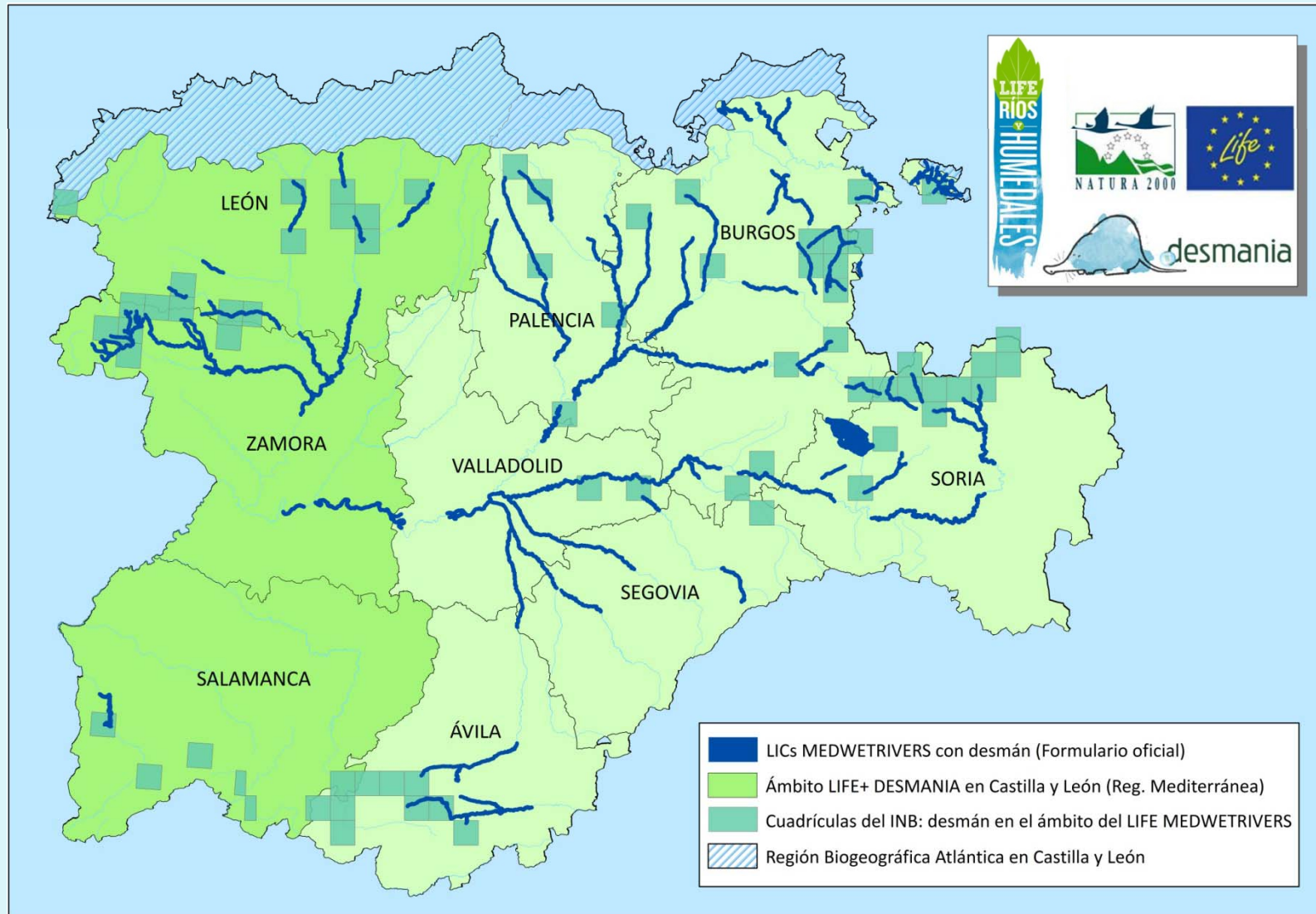
La presencia del desmán ibérico se recoge en los formularios oficiales Red Natura 2000 de veinte de los treinta y seis LICs fluviales que conforman el ámbito del LIFE MEDWETRIVERS, en las nueve provincias de la Comunidad

El LIFE MEDWETRIVERS prevé, dentro de su Acción A10 “*Constitución de redes con otros proyectos*”, la colaboración con el LIFE DESMANIA, con el fin de coordinar acciones comunes para beneficio de la especie

Algunas de las acciones que ambos LIFE pueden abordar en común son:

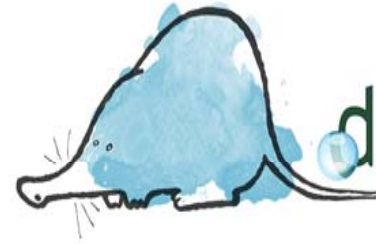
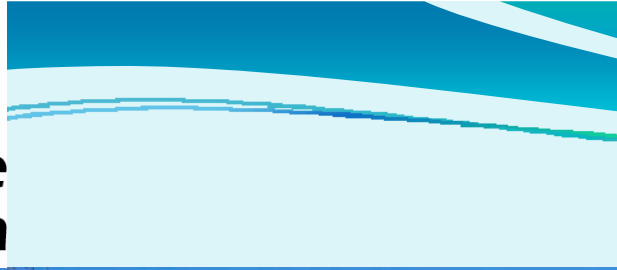
- Intercambio de datos
- Establecimiento de redes comunes de seguimiento
- Divulgación

Coincidencia territorial entre LIFE MEDWETRIVERS y LIFE+ DESMANIA





**Junta de
Castilla y León**



desmania



**GRACIAS POR SU
ATENCIÓN**